



ÉQUIPEMENTS

- 1 bassin ludique couvert de 200 m²
- 1 bassin sportif couvert de 500 m² (25 x 20), équipé de 8 plots de départ avec starting bloc : 8 lignes de nage - profondeur uniforme de 2 m
- 1 pataugeoire de 60 m² agrémentée de jeux pour les petits (clown, toboggan, poisson)
- 1 toboggan toutes saisons de 52 m
- des vestiaires spacieux, agréables et confortables
- 1 large hall d'accueil avec vue sur les bassins
- 1 ascenseur pour l'accès des personnes handicapées
- 1 système de mise à l'eau pour personnes à mobilité réduite
- vidéosurveillance du parking et de l'établissement

et pour l'été, à l'extérieur :

- 1 pentagliss 4 pistes
- 1 grande aire de jeux pour enfants
- 1 bassin ludique de 250 m²
- 1 terrain de beach-volley
- 3 000 m² de plage et pelouse

Des équipements variés et de qualité pour votre confort, votre plaisir, en toute sécurité

J'AIME MA PISCINE

Une palette de services... pour votre plaisir

- Choisissez votre espace : nage, jeu, glisse.
- Informez-vous sur le programme d'animations et sur les activités de l'établissement.
- Nagez dans les couloirs de nage ouverts à cet effet.

J'AIME L'EAU PROPRE

je respecte les règles d'hygiène

L'hygiène :

c'est le souci de tous

- Respect impératif des zones pieds nus, pieds chaussés
- Douche obligatoire (avec savon, non fourni)
- Port du maillot de bain (short, bermuda interdits)
- Repas tiré du sac interdit dans les vestiaires sur les plages et bassins
- Cheveux longs : bonnet ou élastique

À NOTER : les enfants de moins de 10 ans non accompagnés d'un adulte responsable ne peuvent accéder au centre.

CENTRE DE LOISIRS NAUTIQUES

21, RUE DES PYRAMIDES - TÉL. 03 82 54 80 20



TARIFS 2019

HORAIRES D'OUVERTURE AU PUBLIC

PÉRIODE SCOLAIRE	
Lundi	12h - 20h
Mardi	9h30 - 14h30
Mercredi	14h30 - 20h
Jeudi	11h30 - 20h
Vendredi	9h30 - 17h30 ; 20h - 22h30
Samedi	8h30 - 12h ; 14h - 19h
Dimanche	8h30 - 13h
VACANCES SCOLAIRES AUTOMNE / HIVER / PRINTEMPS	
Lundi	12h - 20h
Mardi	9h - 12h ; 14h - 20h
Mercredi	9h - 12h ; 14h - 20h
Jeudi	9h - 12h ; 14h - 20h
Vendredi	12h - 22h30
Samedi	9h - 12h ; 14h - 19h
Dimanche	8h30 - 13h
DU 17 JUIN AU 1 ^{er} SEPTEMBRE	
Lundi	10h - 20h
Mardi	10h - 21h30
Mercredi	10h - 20h
Jeudi	10h - 20h
Vendredi	10h - 22h
Samedi	10h - 20h
Dimanche	10h - 20h
FERMETURES TECHNIQUES	
Du 1 ^{er} au 7 avril et du 2 au 15 septembre 2019 inclus	

Le Centre de Loisirs Nautiques est fermé les jours fériés sauf : les 19 avril, 8 mai, 30 mai et 11 novembre (ouvert de 8h30 à 13h).

Les 14 juillet et 15 août (ouvert de 10h à 20h).

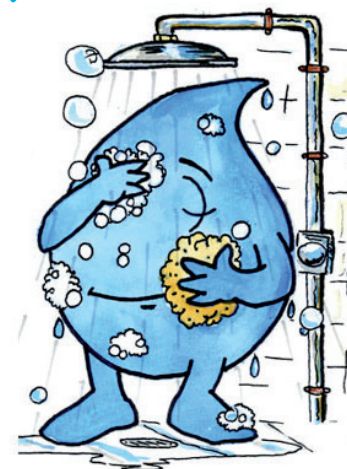
ATTENTION ! Évacuation des bassins : 30 min avant la fermeture du centre. Fermeture de la caisse : 30 min avant l'évacuation des bassins.

TARIFS

Accès bassins et équipements ludiques		
ENTRÉES INDIVIDUELLES		
Adultes (à partir de 18 ans)		4 €
Tarif réduit : à partir de 12 ans, étudiants, apprentis, personnes âgées (+ 65 ans), bénéficiaires du R.S.A., demandeurs d'emploi, familles nombreuses, sur présentation d'un justificatif.		3 €
Enfants (3 à 11 ans)		2,40 €
- Entrée individuelle		
- Entrée groupe de 10 enfants et accès salle (hors A.C.M. et groupes associatifs) avec encadrement de parents (2,40 € par enfant supplémentaire)		40 €
Enfants jusqu'à 3 ans		gratuit
ABONNEMENTS		
	12 entrées	25 entrées
Adultes	40 €	80 €
Tarifs réduits	30 €	60 €
Tarifs enfants	24,30 €	49 €
AUTRES TARIFS		
Badge horaire 15h (valable 6 mois)		30 €
Badge horaire 30h (valable 6 mois)		56 €
Badge comité d'entreprise 10 entrées		30 €
Centres aérés, colonies de vacances par enfant et par accompagnateur Thionville		1 €
Centres aérés, colonies de vacances par enfant et par accompagnateur hors Thionville		2 €
Divers		
Remboursement de bracelet perdu ou détérioré		10 €
Couche bébé imperméable		1,10 €

À NOTER : les abonnements sont pris à la caisse. Ils sont enregistrés sur un badge informatisé (supplément de 5 €).

**Gardons l'eau
de notre piscine propre !**
Un geste simple... et important



**Je prends toujours une
douche savonnée avant le bain !**
(savon non fourni)

**JE RESPECTE
LE RÈGLEMENT INTÉRIEUR**
(affiché dans le hall d'accueil)

**Des gestes simples pour
un meilleur confort des usagers**

Tenue des usagers

Les usagers doivent rester correctement et décentement vêtus dans tout l'établissement.

Pour accéder aux bassins, aux espaces extérieurs, le passage en cabine de déshabillage et le port du maillot de bain sont obligatoires (vêtement porté près du corps, constitué de tissu extensible et ne couvrant pas le visage).